



Elektrostatisch spuiten



Pro Xs™4 AA Luchtondersteund Smart of Basic Pro Xs™4 AA Air Assisted Elektrostatisch spuitpistool

Deze spuitmethode is gebaseerd op het principe dat deeltjes met ongelijknamige lading elkaar aantrekken. De pneumatisch of airless vernevelde verf wordt door middel van een elektrode negatief geladen en vervolgens op een positief geaard voorwerp gespoten. De door het oppervlak aangetrokken verfdeeltjes zetten zich ook aan de achterkant van het voorwerp af, waardoor vooral bij open werk veel minder verlies optreedt. Bovendien hoeven sommige ongunstig gevormde voorwerpen (buizen, draadwerk) maar van één zijde te worden bespoten.

NIEUWSBRIEF

Op 1 januari 2010 gaat Wikor van start met een geheel nieuwe installatie bestaande uit een monorail transportsysteem en een 2-komponenten electrostatische spuitinstallatie.

Om ons te onderscheiden in de industriële sector waarvoor wij werkzaam zijn, hebben wij besloten om ook voor de 'fijne' industrie te kiezen.

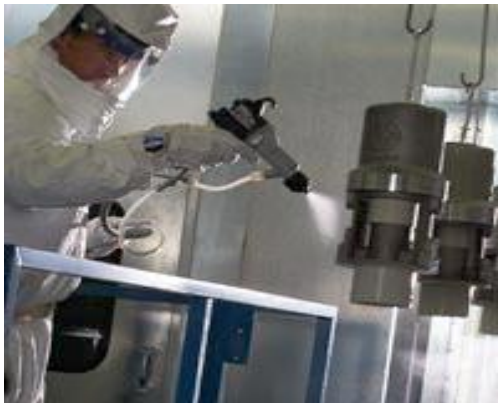
Met fijne industrie bedoelen wij o.a.:

- Landbouwmechanisatie
- Machinebouw
- Luchtvaart
- Transportsystemen
- Carrosseriebouw

Onze dagelijkse werkzaamheden voor de 'zwaardere' industrie, kunnen meeprofiteren van deze ontwikkeling, wat de finishing ten goede komt.

Doordat de 2-komponenten producten computergestuurd worden vermengd met een nauwkeurigheid van 95% tot 99% en verwarmd worden verspoten, hoeven wij geen verdunningsmiddelen meer toe te voegen wat mooi past binnen het oplosmiddelenbesluit van onze overheid.

Doordat alle parameters van onze verf producten nu veel nauwkeuriger kunnen worden toegepast, resulteert dit in het maximaal haalbare eindresultaat.



DOOR GEBRUIK TE MAKEN VAN
LOW TEMPERATURE
COATINGS, DIE VANAF 5
GRADEN CELCIUS NA 3 UUR
HARD ZIJN EN HET GEBRUIK VAN
VOCHTUITHARDENDE
POLYURETHAANLAKKEN MET
EEN NET ZO SNELLE DROGING,
ZIJN WIJ IN STAAT OM ZONDER
HET GEBRUIK VAN AARDGAS
EN VERDUNNINGSMIDDELEN
IN ZEER KORTE TIJD
HOOGWAARDIGE KWALITEIT TE
LEVEREN.

2-komponenten spuitinstallatie

De Graco XM50 is een gebruiksvriendelijke en zeer compacte meercomponenten spuitinstallatie. Uitgevoerd met een 50:1 pomp en een 70:1 pomp, voor verwerking van high-performance materialen die worden toegepast in de corrosiebestrijdingssector.

KENMERKEN

- Geavanceerd mengverhoudingssysteem
- Gebruiksvriendelijke bedieningsfuncties
- Gegevensrapportagesysteem
- Compact, verplaatsbaar ontwerp
- Houdbaarheidsalarm
- Hercirculatiesysteem

VOORDELEN

- Voorkomt onjuiste mengdosering; reduceert daardoor fouten
- Kortere opstarttijd
- Controleert of de materialen juist gedoseerd werden
- Kan overal op de werkplek gemakkelijk worden verplaatst
- Waarschuwt als de materialen bijna de uiterste houdbaarheid hebben bereikt
- Houdt materialen gemengd en is geschikt voor voorverwarming vóór het spuiten

Junction Box

- Conveniently houses switches and breakers for heaters
- Not approved for hazardous locations

Hose Rack Kit

Viscon® Fluid Heaters

- Choose standard or model approved for hazardous locations



Rear Mounted Hoppers



Transfer pumps

- Choose Graco T2 or Monark® 5:1

Twistork® Agitator

- Helps maintain proper material consistency

Material Hoppers

- Side or rear-mount
- Choose 76 or 26 liter (20-gal or 7-gal)

Hopper Heater

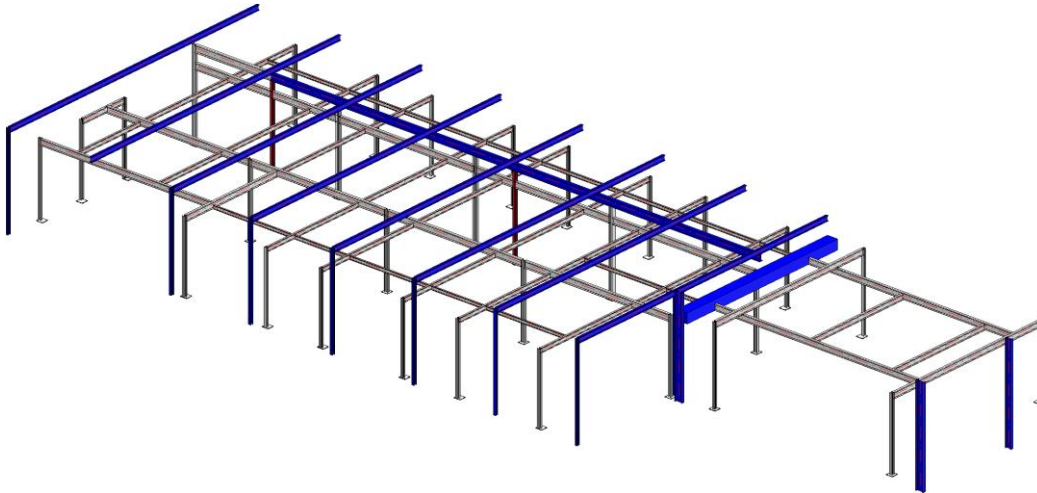
- Excellent for highly viscous materials
 - Standard 240-volt, 1500 watt immersion heaters
 - Use optional circulation kit (256273*) for hazardous locations
- *Viscon fluid heater approved for use in hazardous locations must be ordered separately

Caster Kit

Graco XM Plural-Component Sprayer (base model plus options)**

** Not approved for use in hazardous locations unless the base model, all accessories and wiring comply with national, state and local codes

3D aanzicht Monorailtransportsysteem



Een impressie van ons monorailtransportsysteem, waarin totaal 50 traversen komen, welke 1.000kg per stuk kunnen dragen.

In totaal kunnen wij 50 ton aan goederen ophangen !

De afmetingen zijn 40x15x3.5 meter

WIKOR STAALSTRAALBEDRIJF B.V.

POST/BEZOEKADRES: HANDELSWEG 1, 1521 NH WORMERVEER

FABRIEKSHAL 1: NIJVERHEIDSSTRAAT 37

FABRIEKSHAL 2: HANDELSWEG 1, 1521 NH WORMERVEER

TEL. 075-6409193

FAX. 075-6409197

E-MAIL INFO@WIKOR.NL



